

Röntgen inom tandvården

Information om risker och nytta med strålning

HUR FUNGERAR RÖNTGENSTRÅLNING?

Graviditet och röntgen



Röntgenapparaten strålar bara mot området som undersöks.



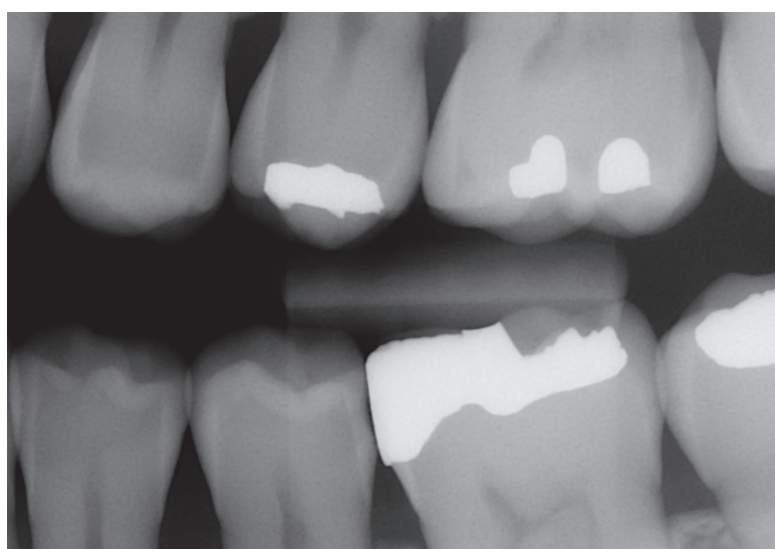
Det finns ingen risk för fostret vid röntgen av tänder eller huvud. Det behövs inget blyskydd för magen.



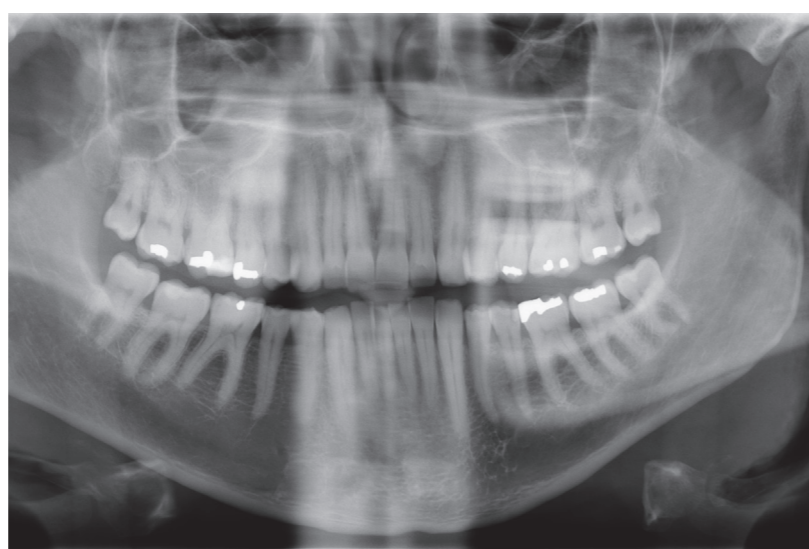
Hur länge strålar det?

Precis som ljuset försvinner direkt när man släcker en lampa så slutar röntgenapparaten stråla så fort den stängs av. Ingen strålning blir kvar i patienten eller rummet.

Röntgenapparaten strålar bara när man tar bilden.



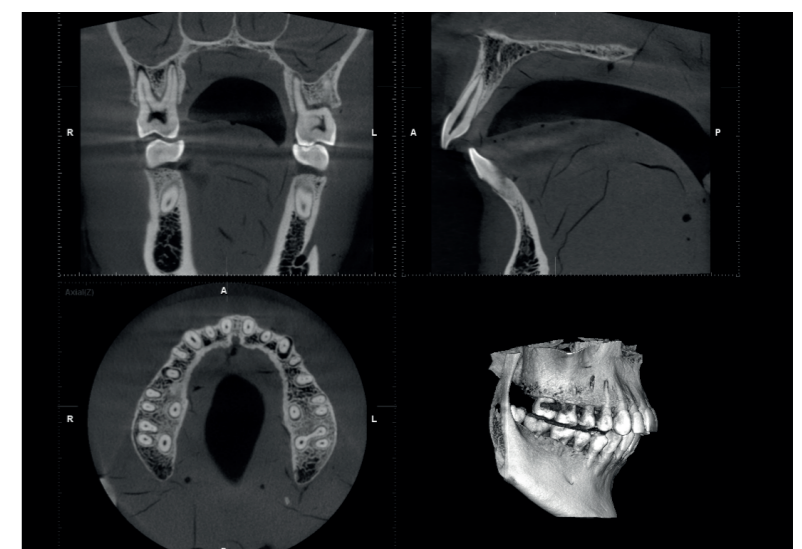
INTRAORAL RÖNTGEN



PANORAMARÖNTGEN



KEFALOGRAM



CBCT

RÖNTGENSTRÅLNING OCH RISKER I PERSPEKTIV

- Stråldosen från tandvårdsröntgen är låg i förhållande till den naturliga bakgrundsstrålningen.
- Den naturliga bakgrundsstrålningen kommer från rymd och mark, men även från alla djur och växter.

Källor:

2007:02 Strålmiljö i Sverige, Strålskyddsinstitutet
Radiation Protection No 136, EU-kommissionen
Radiation Protection No 172, EU-kommissionen

Strålkälla

Ungefärlig stråldos

Motsvarande naturlig bakgrundsstrålning

Intraoral röntgen (vanlig tandröntgen)

Mindre än 1,5 μ Sv

10 timmar

Kefalogram (profilröntgen)

Mindre än 6 μ Sv

2 dagar

Panoramaröntgen

Mindre än 15 μ Sv

5 dagar

Dental CT (CBCT)

60 till 90 μ Sv

1 månad

Flygresa till USA tur & retur

100 μ Sv

1 månad

NATURLIG BAKGRUNDSSTRÅLNING FINNS ÖVERALLT

